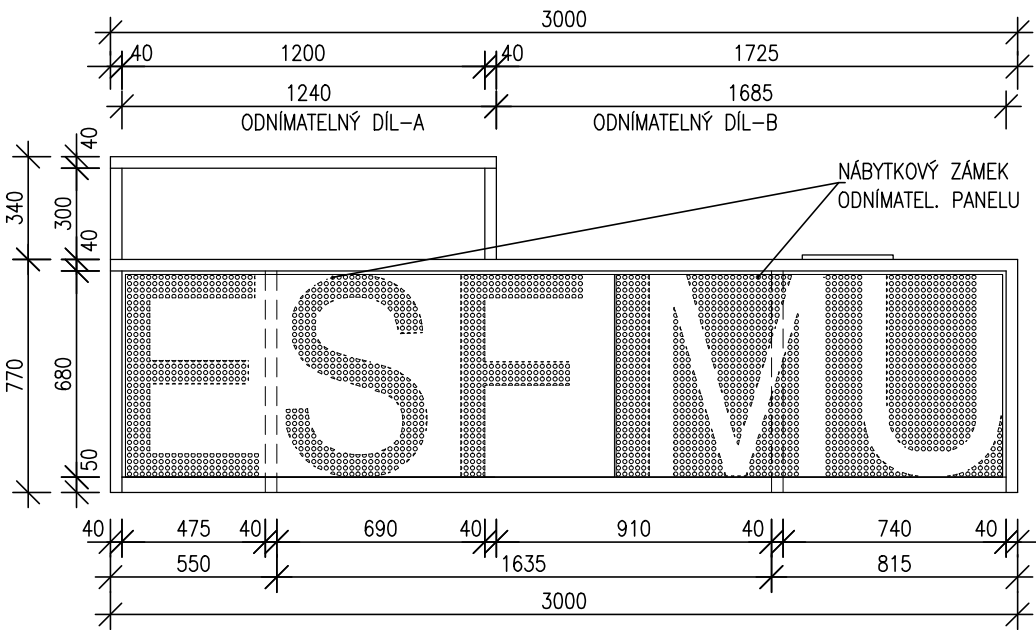
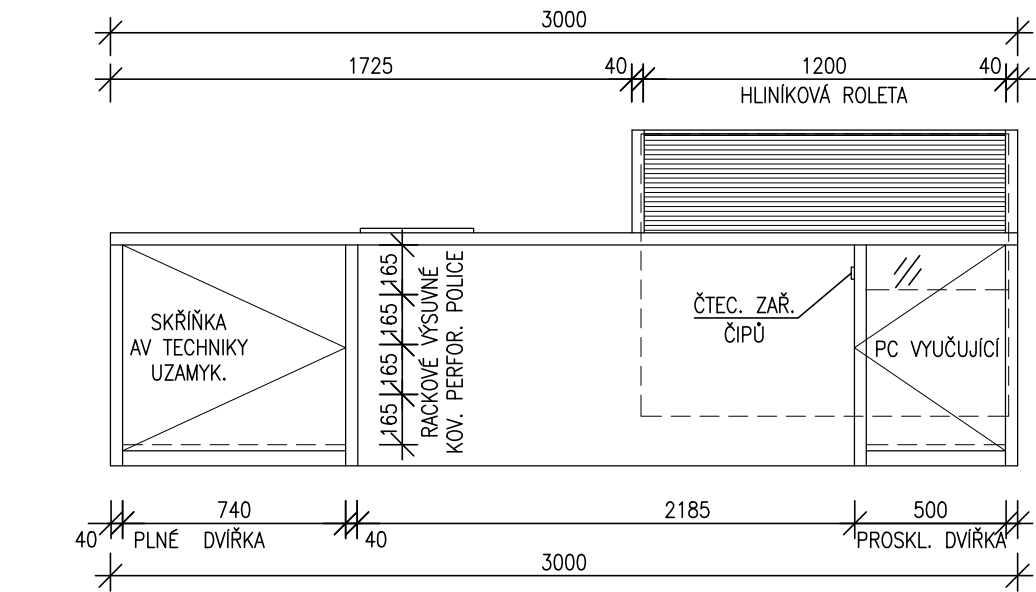


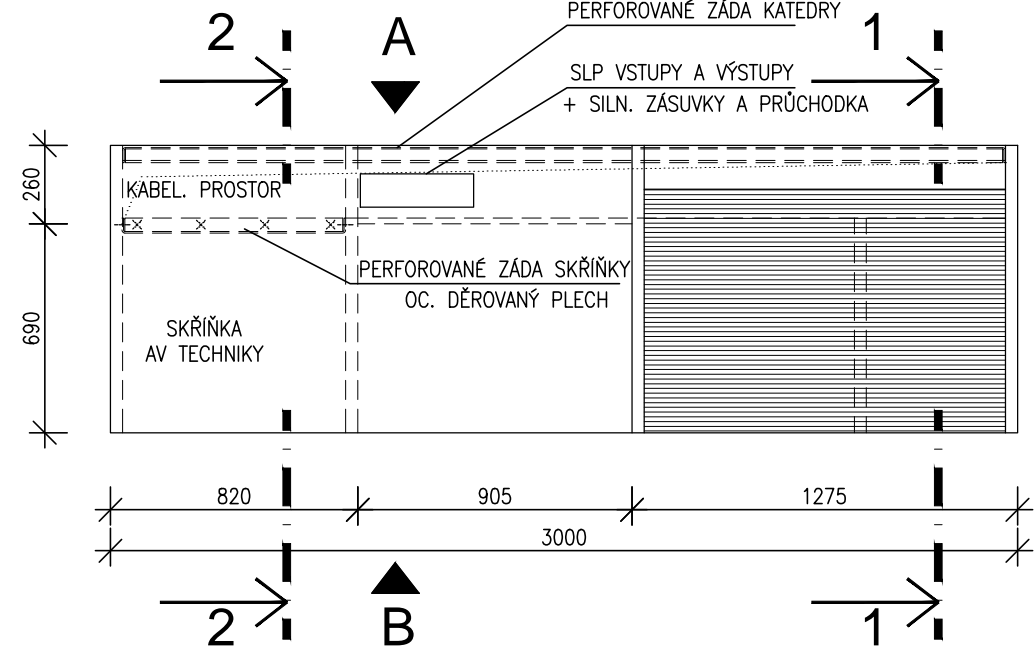
POHLED A



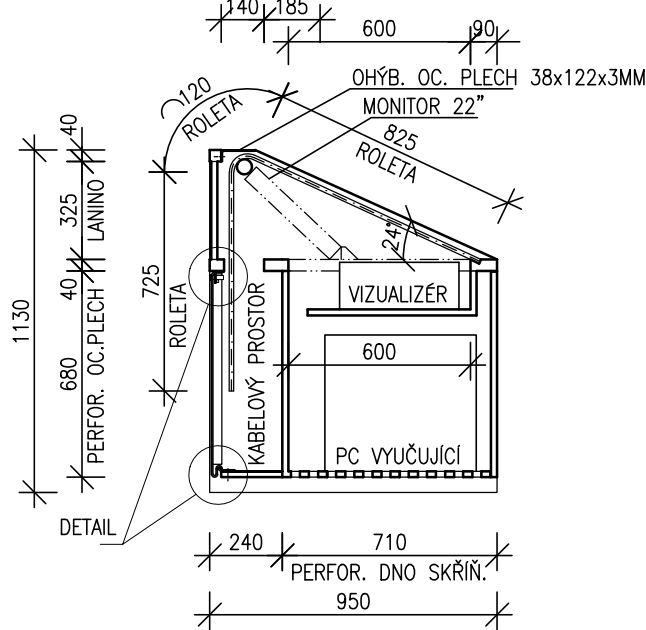
POHLED B



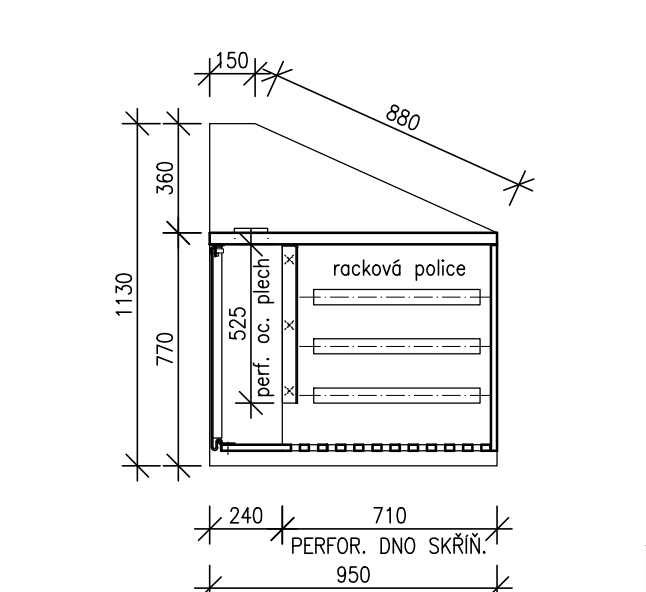
PŮDORYS



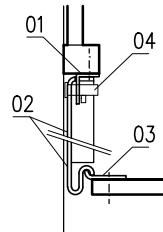
ŘEZ 1-1



ŘEZ 2-2



DETAIL M 1:10




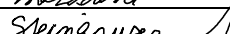
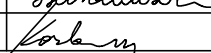
LEGENDA

- 01 - OC. ÚHELNÍK 30x40mm (KOTVENÍ VRUTY SE ZÁPUST. HLAVOU DO PRAC. DESKY KATEDRY)
- 02 - PERFOROVANÁ ODNÍMATELNÁ KAZETA Z OC. PLECHU SPODNÍ HRANA OHNUTÁ VE TVARU PÍSMENE "S" PRO UPEVNĚNÍ, ZAD KE KORPUSU KATEDRY
- 03 - OHNUTÝ PLECH DO TVARU PÍSMENE "L" PROTİKUS UMOŽŇUJÍCÍ ZAKLESNUTÍ KAZET, KOTVENÍ "L" PROF. KE KORPUSU VRUTY
- 04 - NÁBYTKOVÝ ZÁMEK

POZNÁMKA

MATERIÁL LAMINO, BARVA PRACHOVĚ ŠEDÁ ODPOVÍDAJÍCÍ VZORNÍKU EGGER U732.
ROLETA S EL. MOTOREM, ŠÍŘKY 1200MM V HLINÍKOVÉM PROVEDENÍ, VEDENÁ V DRÁŽKÁCH PŘES PODPŮRNÝ VÁLEC V OHYBU BEZ NÁVINU, EL. MOTOR BUDE ZAPOJEN A SPROVOZŇEN VÝROBCEM KATEDRY STEJNĚ JAKO UZAMYKÁNÍ ELEKTRO ZÁMKY. ČÍPOVÉ ZAŘÍZENÍ NA JEJICH ODBLOKOVÁNÍ DODÁ INVEŠTOR VÝROBCI KATEDRY K ZABUDOVÁNÍ.
DVÍŘKA SKŘÍŇKY S PC PRO VYUČUJÍCÍ JSOU CELOSKLENĚNÉ S ELEKTRO ZÁMKEM A PŘÍSTUPEM NA ČIP.
UZAMYKATELNÁ SKŘÍŇKA NA AV TECHNIKU VYBAVENÁ 3 KS RACKOVÝCH PLECHOVÝCH POLIC S PERFORACÍ.
DNA OBOU SKŘÍŇEK BUDOU PERFOROVÁNY OTVORY Ø 20MM TAK, ABY UMOŽŇOVALY NASÁVÁNÍ CHLADNÉHO VZDUCHU OD ZEMĚ.
ZÁDA KATEDRY JSOU TVOŘENY PERFOROVANÝM PLECHEM UMOŽŇUJÍCÍ ODVOD TEPLÉHO VZDUCHU OD ELEKTRONIC. VYBAVENÍ SKŘÍŇEK.
PERFORACE JE TVOŘENÁ RASTREM KRUHOVÝCH OTVORŮ Ø 10MM V RASTRU 20x20MM, KTERÝM GRAFICKY PROLÍNÁ NÁPIS "ESF MU".
VÝROBEK BUDE OPATŘEN NÁSTŘÍKEM VNITŘNÍ ODLNÉ BARVY NA KOV, ODSTÍN RAL 9006 MAT.
ODNÍMATELNÁ ZÁDA JSOU PŘÍPEVNĚNÁ KE KORPUSU ZAKLESNUTÍM KAZETY POMOCÍ PROLYSU TVARU PÍSMENE "S" NA JEJÍ SPODNÍ STRANĚ A UZAMČENÍ NÁBYTKOVÝM ZÁMKEM V HORNÍ ČÁSTI KAZETY.
ZÁDA SKŘÍŇKY (RACK) PERFOROVANÝ PLECH S KRUHOVÝMI OTVORY Ø 5MM V RASTRU 8x8MM TL. 1MM.
VŠECHNY ZMĚNY TVARU NEBO MATERIÁLU NUTNO ODSOUHLASIT PROJEKTANTEM.
PODROBNÝ POPIS VIZ. TECHNIC. SPECIFIKACE A STANDARDY.
TENTO VÝKRES JE PODKLADEM PRO ZPRACOVÁNÍ DÍLENSKÉ DOKUMENTACE, NIKOLIV PODKLADEM VÝROBNÍM.
DÍLENSKÁ DOKUMENTACE VČETNĚ GRAFICKÉHO NÁVRHU PERFORACE ZAD KATEDRY BUDE PŘEDLOŽENA ARCHITEKTOVI K ODSOUHLASENÍ.

Revize	Datum	Jméno	Podpis	Popis revize

Projektant stav. části:				P Δ K		PROJEKČNÍ ARCHITEKTONICKÁ KANCELÁŘ SPOL. S R.O.		ING. ARCH. V. STEINHAUSEROVÁ GORČEHO 11 602 00 BRNO		PAKOSKY.CZ WWW.ARCH.CZ T +420 541 642 238 F +420 541 217 951	
Hl. inženýr projektu		Ing.Hana Svobodová				Projektant profese					
Architekt		Ing.arch.K.Steinhauserová				P Δ K					
Vypracoval		Ing.arch. Jan Koskan									
Investor		MU ESF, Lipová 41a Brno									
Stavba Stavební a interiérové úpravy Posluchárny P106						Stupeň		JP			
						Datum		01/2015			
						Formát		2 A4			
						Zak. č.		3233			
Část		D.1.1 Architektonicko - stavební řešení				Měřítko		1:25			
Název výkresu Interier - Katedra						Č. výkresu		Revize			
						203		00			